

Li



2<sup>DO</sup> INFORME

# → PANORAMA MUNDIAL Y NACIONAL DE LA MINERÍA DE LITIO

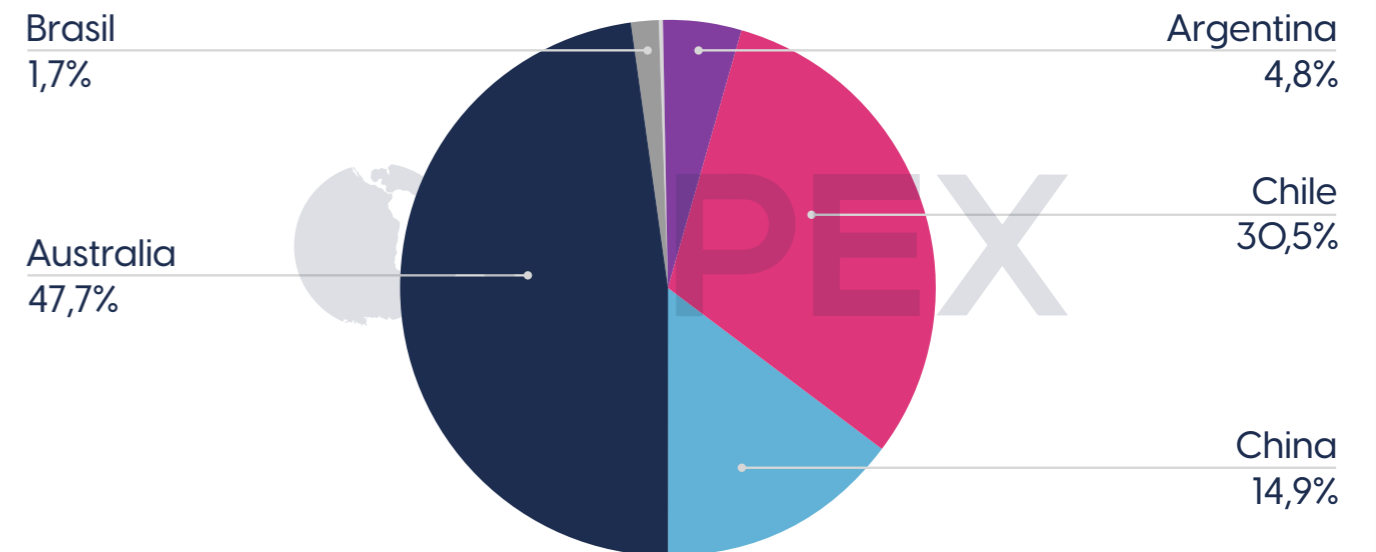


## Panorama mundial y nacional de la minería de litio 2023

### Oferta Global

Actualmente, Argentina es el 4to productor de litio en el mundo con 37 mil toneladas anuales luego de Australia, Chile y China.

#### Producción mundial de litio 2022

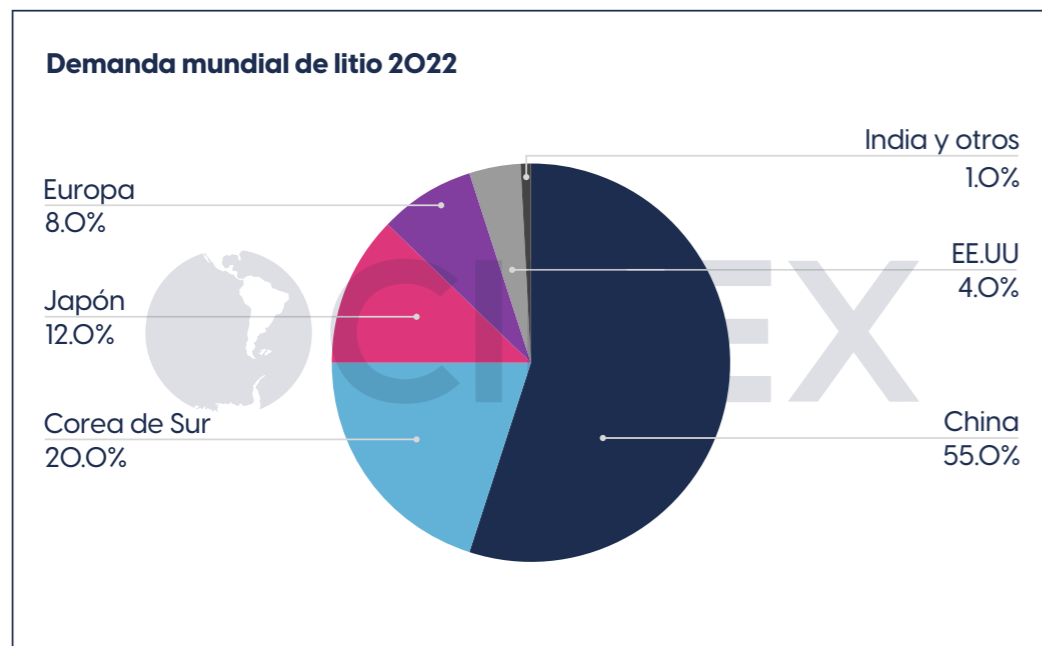


Elaboración propia con base en USGS



### Demanda global

China, Japón y Corea consumen el 90% del litio mundial por lo que la demanda está traccionada principalmente por estos países.



Elaboración propia con base en datos Cochilco.



Para los próximos años se espera que la demanda de litio aumente exponencialmente, traccionada principalmente por la electromovilidad. Las estimaciones afirman que a 2030 la producción global de litio no alcanzará para abastecer la demanda.



Elaboración propia con base en FastMarket



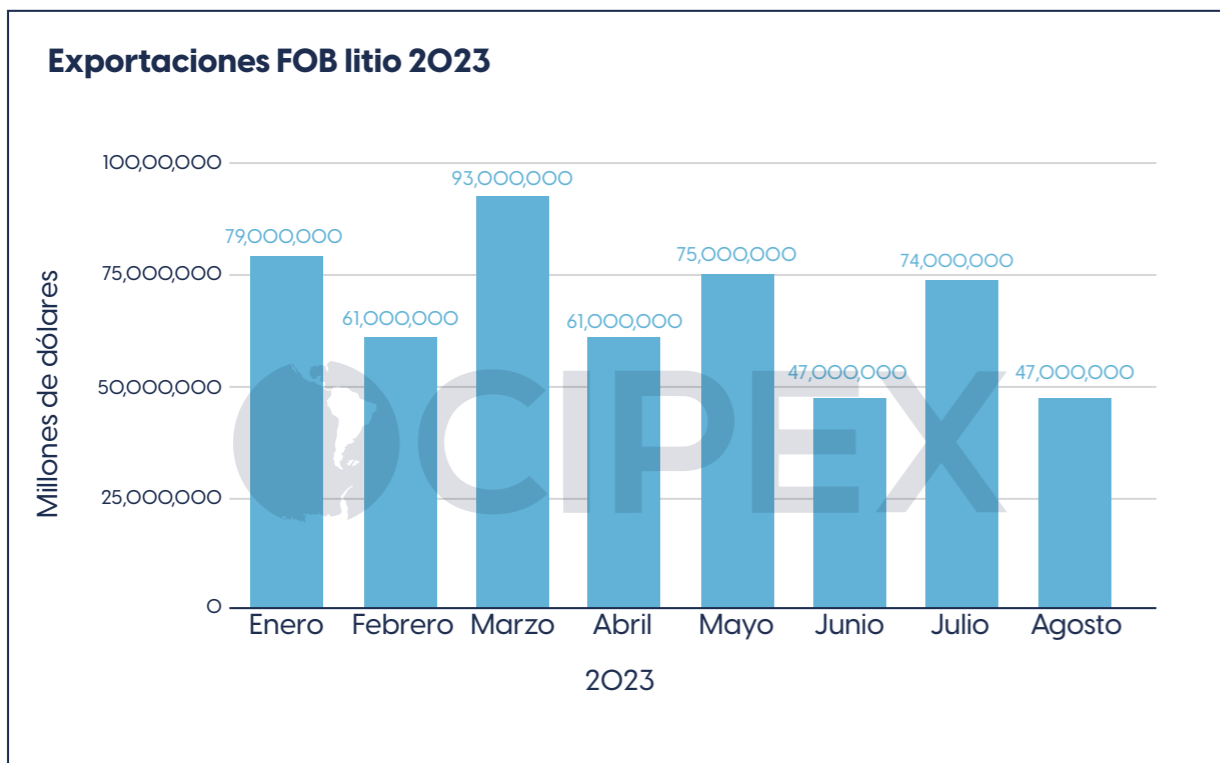
## Panorama nacional de la minería de litio

Actualmente Argentina cuenta con tres proyectos explotando y exportando carbonato de litio y cloruro de litio:

1. El proyecto Fénix, en la provincia de Catamarca en el Salar del Hombre Muerto cuya propiedad es de la empresa Livent de capitales estadounidenses.
2. El proyecto Sales de Jujuy, en la provincia de Jujuy en el Salar de Olaroz, cuya propiedad es de la empresa australiana Allkem, de la japonesa Toyota y de la empresa provincial JEMSE.
3. El proyecto Cauchari-Olaroz, también en la provincia de Jujuy cuya propiedad es de la empresa canadiense Lithium Americas Corp, Ganfeng Lithium de China y JEMSE.

Hay otros 37 proyectos en cartera de los cuales 5 están en construcción, 5 están en la etapa de evaluación económica, 20 en exploración avanzada, 2 en factibilidad y 2 en prefactibilidad.

Como se observa en el siguiente gráfico, en lo que va del año Argentina lleva exportado 537 millones de U\$D FOB. En el mes de agosto las exportaciones se redujeron en U\$D 27 millones, incluso habiendo ingresado en operación una tercera empresa exportadora de litio, Minera Exar que opera en el Salar Olaroz en Jujuy.



Elaboración propia con base en Secretaría de Minería de Argentina **OCIPEX**

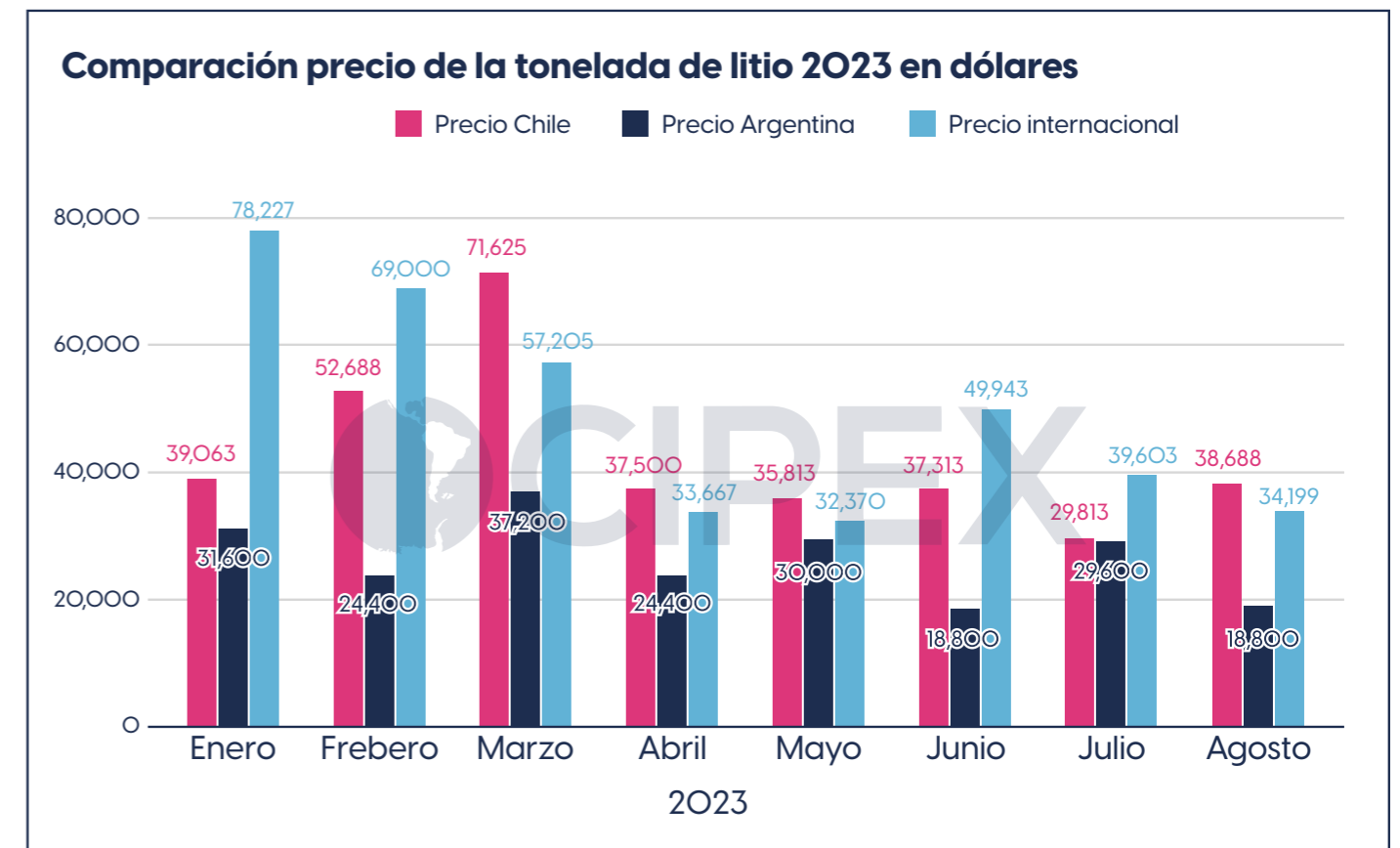
Como se observa en el siguiente gráfico más del 60% de nuestras exportaciones se destina a dos países: China y Estados Unidos.



Elaboración propia con base en Secretaría de Minería de Argentina **OCIPEX**

Las empresas que exportan litio en Argentina lo hacen a un precio muy por debajo del precio internacional y muy por debajo del precio al que exportan las empresas que operan en Chile.

Nuevamente en el mes de agosto se vislumbra una marcada diferencia entre el precio internacional del litio y el precio de venta que declaran en la Aduana las empresas que operan en Argentina. Por su parte Chile esta vendiendo su producción por encima del precio internacional, es decir que el litio se esta comercializando a través de contratos.

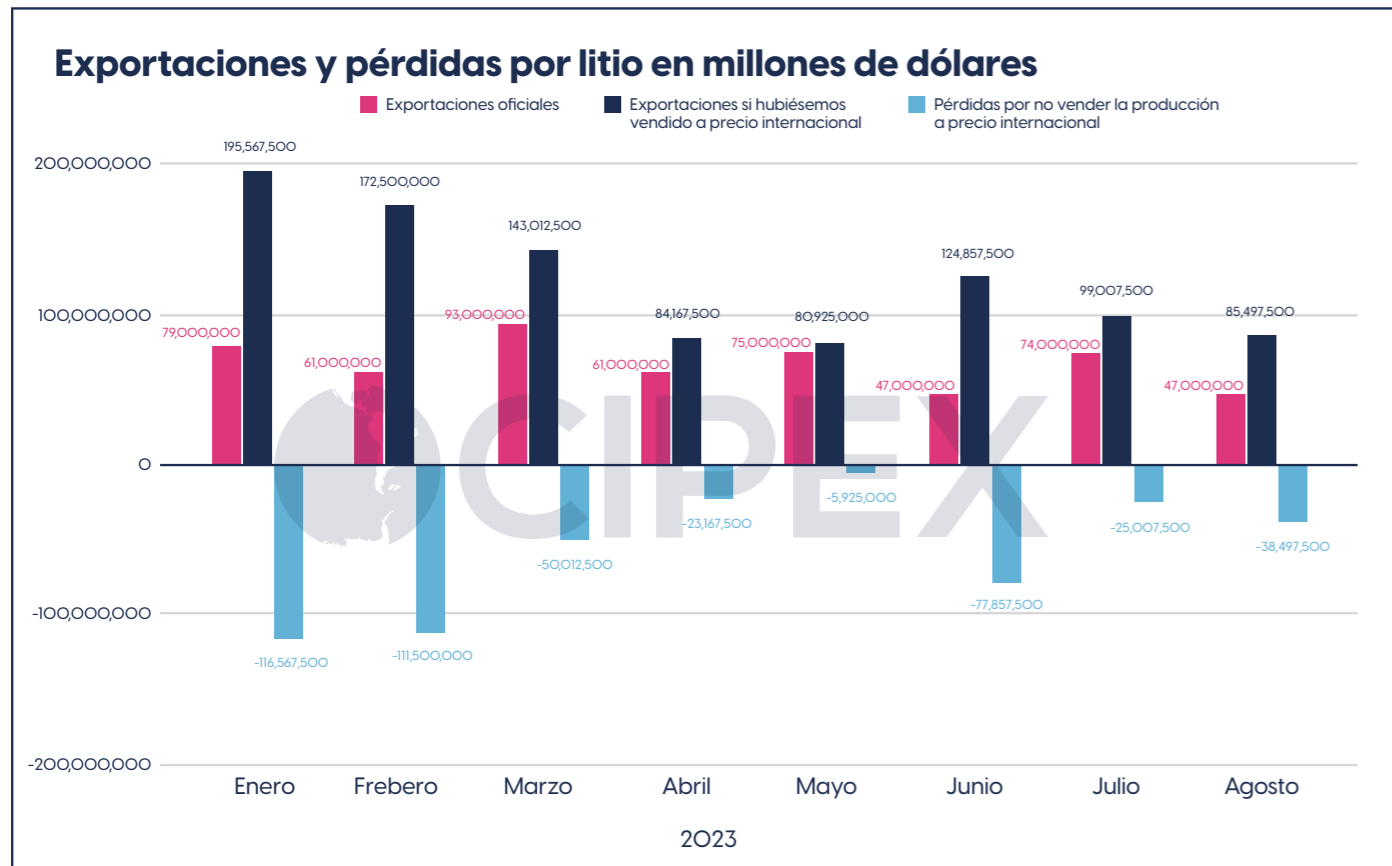


Elaboración propia con base en datos de Aduana Chile, Sec. de Minería de Argentina y USGS.

**OCIPEX**

Como consecuencia de lo anterior, solo por ventas llevamos perdien-

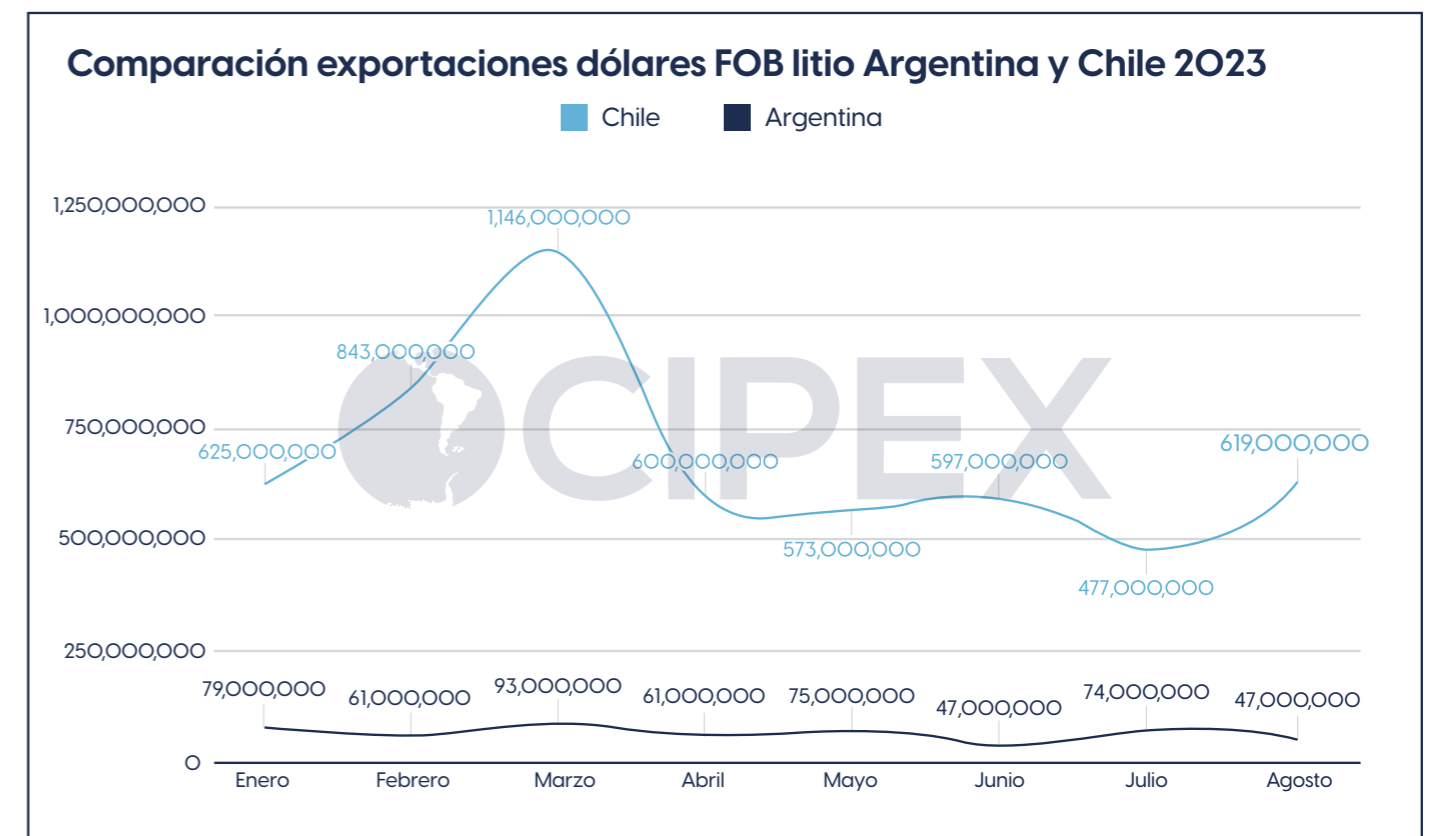
do más de U\$D 450 millones. Esto a su vez tiene un impacto negativo en la recaudación por derechos de exportación e impuesto a las ganancias que se realiza sobre el valor de la venta declarada por las empresas.



Elaboración propia con base en datos de Sec. de Minería de Argentina

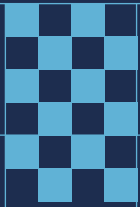


A su vez, los valores exportados por las tres empresas que operan en Argentina están muy lejos de los exportados por las dos empresas que operan en Chile para el mismo periodo que en el mes de agosto aumentó sus exportaciones a U\$D 619 millones, mientras que Argentina descendió a U\$D 47 millones. Cabe aclarar que en Chile solo operan dos empresas.



Elaboración propia con base en Aduana Chile y Secretaria de Minería Argentina





# **“PANORAMA GEOPOLÍTICO, ECONÓMICO Y DEL SECTOR EXTERNO NACIONAL”**

**2<sup>DO</sup> INFORME**



**CIPEX**

